

HAUS GEKUPPELT OST/SÜD

FACTSHEET 1 VON 4

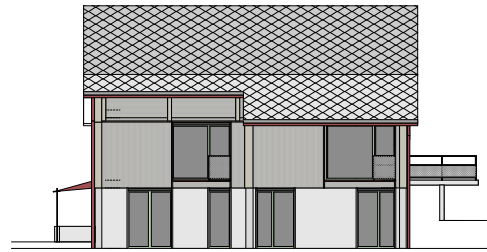
GRUNDSTÜCKSFLÄCHE BF4 396 m²

GRUNDSTÜCKSFLÄCHE BF6 377 m²

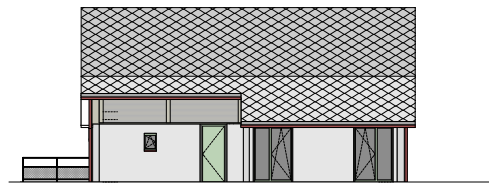
Die nach Osten und Süden orientierte Einheit des gekuppelten Baukörpers bietet auf einer Wohnnutzfläche von ca. 123m² modernes Wohnen auf mehreren Ebenen.



ANSICHT OST



ANSICHT SÜD



ANSICHT NORD

AUSSTATTUNG

- Hochwertige Materialien
- Holzalufenster
- Fußbodenheizung
- Teilunterkellerung
- Eigener Garten
- Autoabstellplätze
- Zentrales Nahwärmenetz über Erdwärme
- Gemeinschaftsflächen wie Besucherparkplätze

BAUENTWICKLUNG

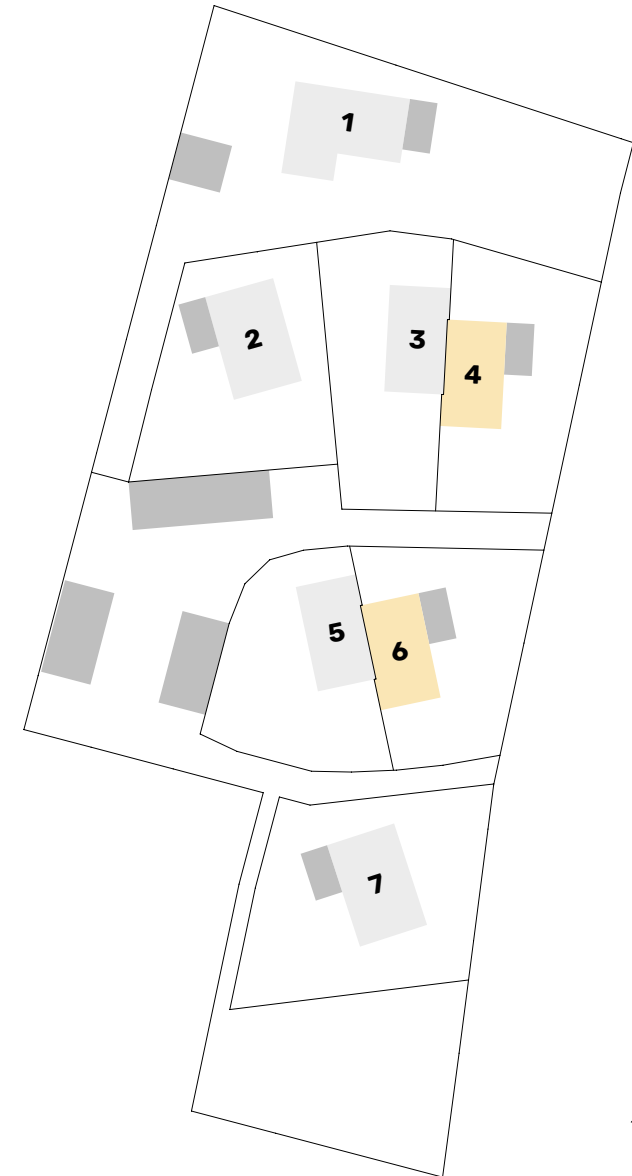
KRISCHNER GMBH

ARCHITEKTUR

HABSBURG ISELE ARCHITEKTEN

ULRIKE TINNACHER

am SONN HOFWEG



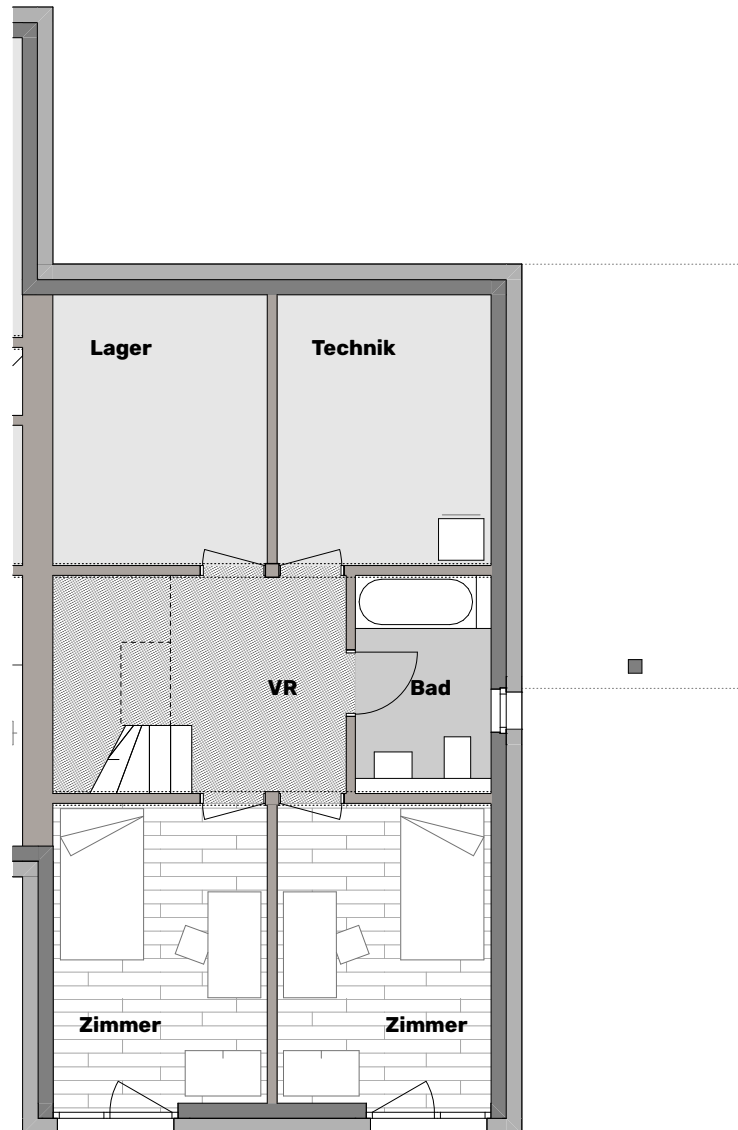
HAUS GEKUPPELT OST/SÜD

FACTSHEET 2 VON 4

GARTENGESCHOSS

BAUENTWICKLUNG
KRISCHNER GMBH
ARCHITEKTUR
HABSBURG ISELE ARCHITEKTEN
ULRIKE TINNACHER

am SONN
HOFWEG



WOHNNUTZFLÄCHE	122,9 m ²
ERSCHLIESSUNGSFLÄCHEN	7,2 m ²
KELLER- UND LAGERFLÄCHEN	20,8 m ²
TERRASSENFLÄCHEN	16,8 m ²
GRUNDSTÜCKSFLÄCHE BF4	396 m ²
GRUNDSTÜCKSFLÄCHE BF6	377 m ²

01 M 1:100

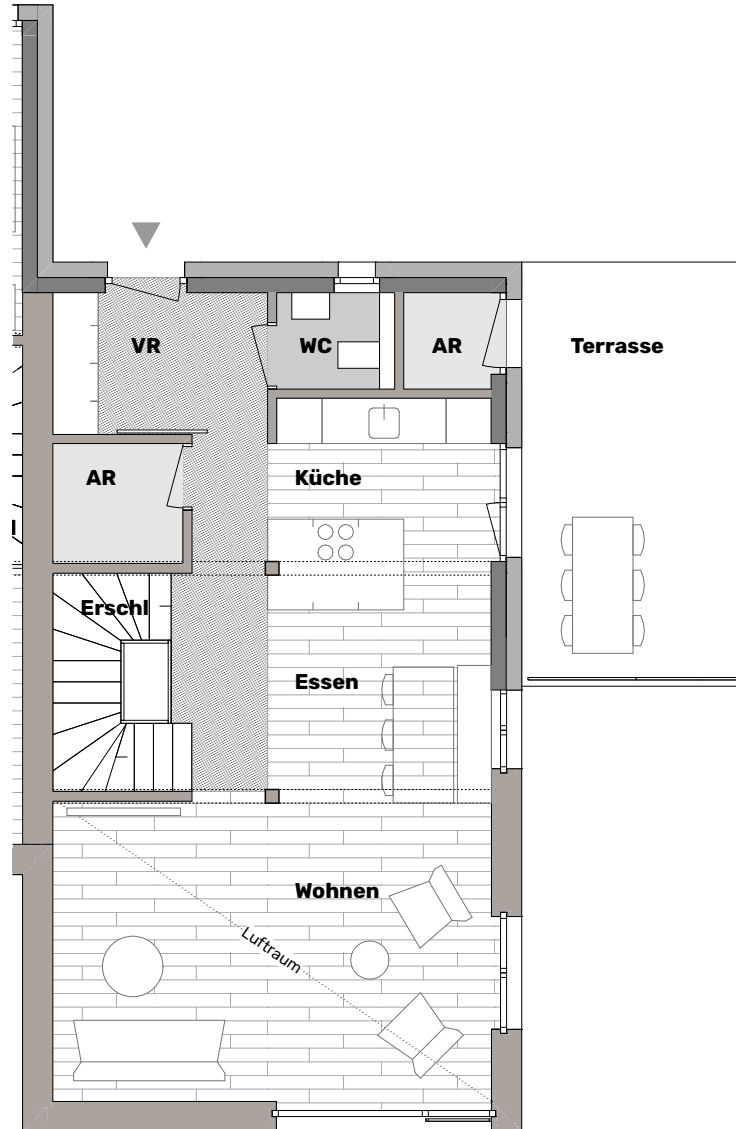
Stand August 2023
Änderungen in geringfügigem Umfang vorbehalten.



HAUS GEKUPPELT OST/SÜD

FACTSHEET 3 VON 4

ERDGESCHOSS



BAUENTWICKLUNG
KRISCHNER GMBH
ARCHITEKTUR
HABSBURG ISELE ARCHITEKTEN
ULRIKE TINNACHER

am SONN
HOFWEG

WOHNNUTZFLÄCHE	122,9 m ²
ERSCHLISSUNGFLÄCHEN	7,2 m ²
KELLER- UND LAGERFLÄCHEN	20,8 m ²
TERRASSENFLÄCHEN	16,8 m ²
GRUNDSTÜCKSFLÄCHE BF4	396 m ²
GRUNDSTÜCKSFLÄCHE BF6	377 m ²

01 M 1:100

Stand August 2023
Änderungen in geringfügigem Umfang vorbehalten.



PARKETT



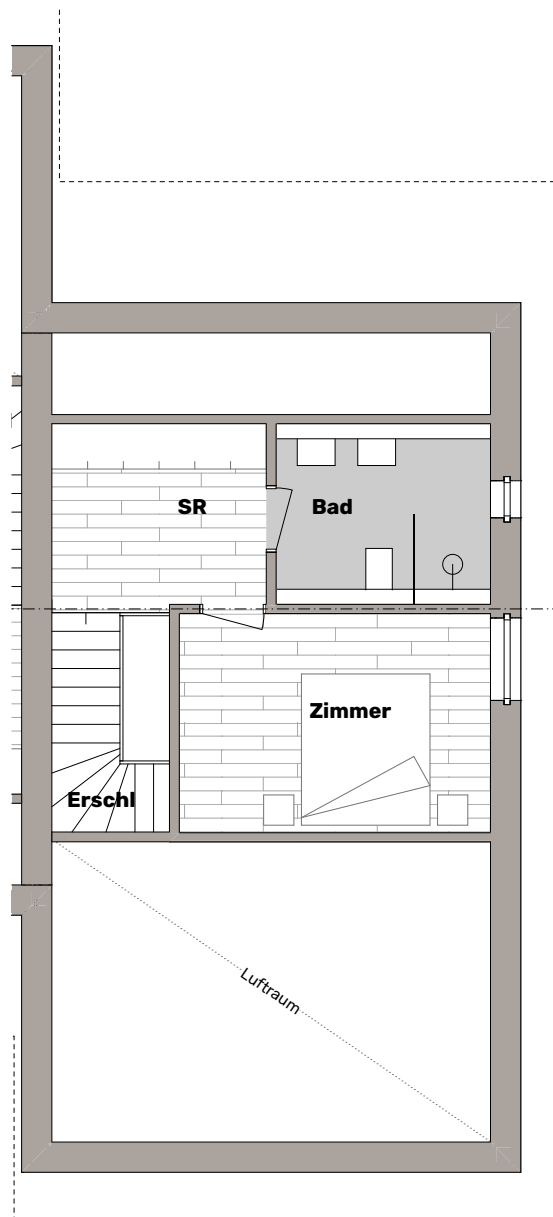
SPACHTEL Z.B. PANDOMO



TERRAZZO-ESTRICH



ESTRICH



WOHNNUTZFLÄCHE	122,9 m ²
ERSCHLIESSUNGSFLÄCHEN	7,2 m ²
KELLER- UND LAGERFLÄCHEN	20,8 m ²
TERRASSENFLÄCHEN	16,8 m ²
GRUNDSTÜCKSFLÄCHE BF4	396 m ²
GRUNDSTÜCKSFLÄCHE BF6	377 m ²

01 M 1:100

Stand August 2023
Änderungen in geringfügigem Umfang vorbehalten.



PARKETT



SPACHTEL Z.B. PANDOMO



TERRAZZO-ESTRICH



ESTRICH



Am Sonnhofweg.
Außergewöhnlich
wohlich.

Nur 25 Minuten von der Grazer Innenstadt entfernt entsteht am Sonnhofweg ein ganz besonderer Ort. Für Wohnen mit großzügigem Freiraum. Für Arbeiten mit durchdachtem Design. Für Leben mit individueller Entfaltung. Ein Ort so außergewöhnlich wohnlich, dass man sich sofort wie zu Hause fühlen wird.